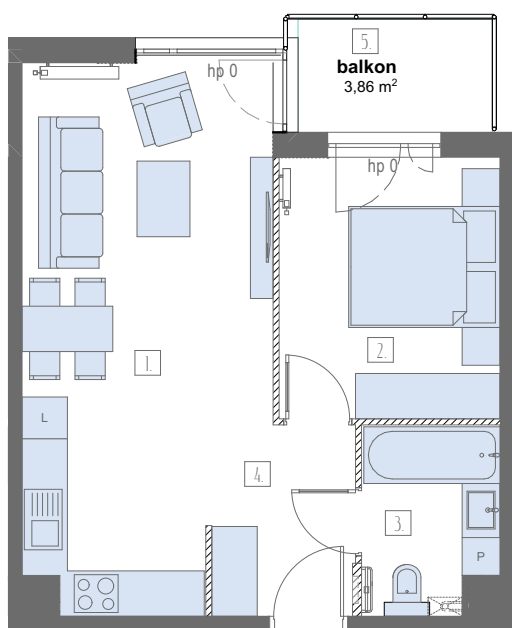


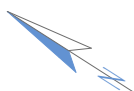
# PRZY STAŃ



mieszkanie **B4/M11**  
piętro: I piętro  
powierzchnia: 41,56 m<sup>2</sup>  
strona świata: wschodnia

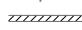
## zestawienie powierzchni

1. salon z aneksem	21,91 m <sup>2</sup>
2. pokój	10,26 m <sup>2</sup>
3. łazienka	4,47 m <sup>2</sup>
4. przedpokój	4,92 m <sup>2</sup>
5. balkon	3,86 m <sup>2</sup>



 piec gazowy

hp 0 wysokość od wyk. posadzki do wyk. parapetu

 ścianki działowe nadające się do demontażu

- powierzchnia mieszkania zgodnie z normą PN-ISO 9836, do powierzchni wliczono także elementy nadające się do demontażu takie jak: ścianki działowe.
- ze względu na trwające prace projektowe powierzchnie oraz lokalizacje przyborów sanitarnych mogą ulec zmianie.
- wyposażenie przedstawione na karcie jest tylko w celach pokazania przykładowej aranżacji, nie stanowi zobowiązania umownego.
- \* projektowana powierzchnia tarasów/ ogródków/ balkonów/ loggii może ulec zmianie.
- dopuszcza się lokalizowanie elementów infrastruktury technicznej na terenie ogródków przydomowych/ tarasów.
- niniejszy projekt nie stanowi oferty w rozumieniu przepisów kodeksu cywilnego.

