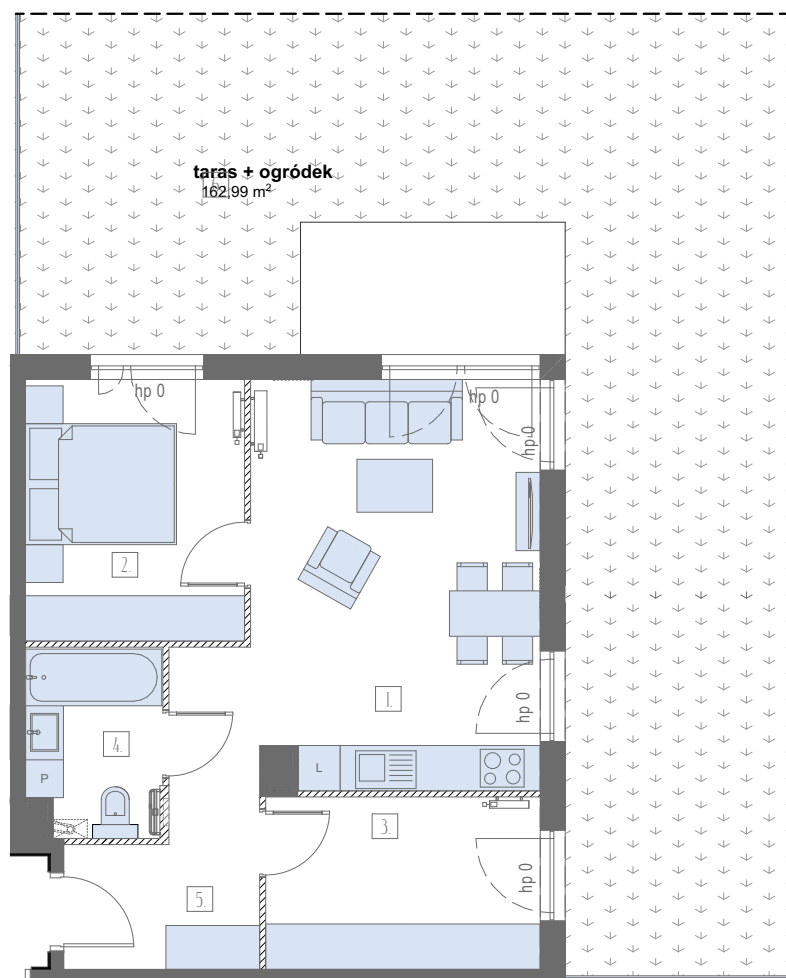


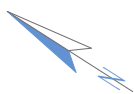
# PRZY STAŃ



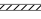


mieszkanie **B4/M6**  
piętro: parter  
powierzchnia: 51,22 m<sup>2</sup>  
strona świata: wschodnio-  
połudnowa

## zestawienie powierzchni

1. salon z aneksem	20,41 m <sup>2</sup>
2. pokój	10,19 m <sup>2</sup>
3. garderoba	8,40 m <sup>2</sup>
4. łazienka	4,59 m <sup>2</sup>
5. przedpokój	7,63 m <sup>2</sup>
6. taras z ogródkiem	162,99 m <sup>2</sup>



-  piec gazowy
-  hp 0 wysokość od wyk. posadzki do wyk. parapetu
-  ścianki działowe nadające się do demontażu

- powierzchnia mieszkania zgodnie z normą PN-ISO 9836, do powierzchni wliczono także elementy nadające się do demontażu takie jak: ścianki działowe.
- ze względu na trwające prace projektowe powierzchnie oraz lokalizacje przyborów sanitarnych mogą ulec zmianie.
- wyposażenie przedstawione na karcie jest tylko w celach pokazania przykładowej aranżacji, nie stanowi zobowiązania umownego.
- \* projektowana powierzchnia tarasów/ ogródków/ balkonów/ loggii może ulec zmianie.
- dopuszcza się lokalizowanie elementów infrastruktury technicznej na terenie ogródków przydomowych/ tarasów.
- niniejszy projekt nie stanowi oferty w rozumieniu przepisów kodeksu cywilnego.

