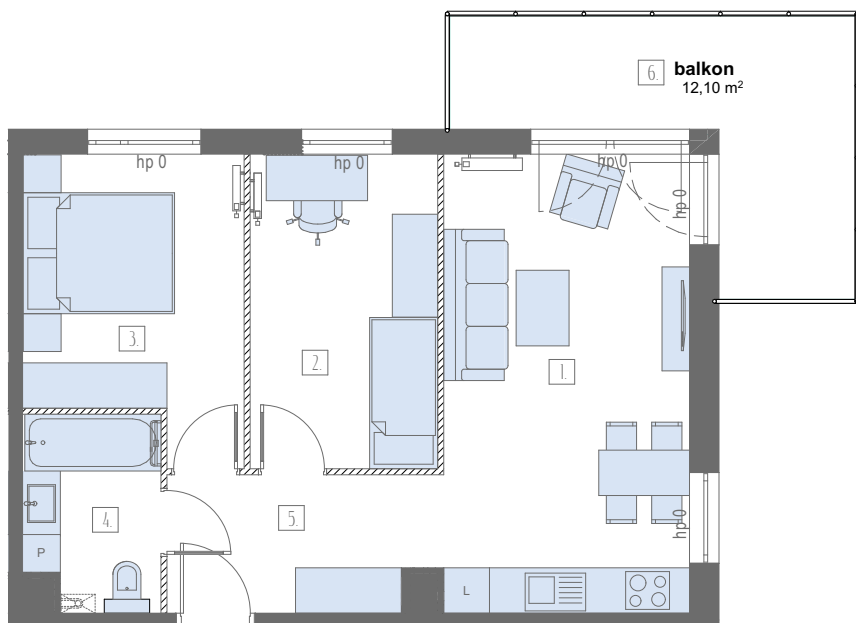


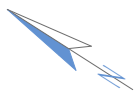
# PRZY STAŃ



mieszkanie **B5/M27**  
 piętro: III piętro  
 powierzchnia: 52,47 m<sup>2</sup>  
 strona świata: wschodnio-  
 -południowa

## zestawienie powierzchni

1. salon z aneksem	19,70 m <sup>2</sup>
2. pokój	10,71 m <sup>2</sup>
3. pokój	10,88 m <sup>2</sup>
4. łazienka	4,66 m <sup>2</sup>
5. przedpokój	6,52 m <sup>2</sup>
6. balkon	12,10 m <sup>2</sup>



piec gazowy

hp 0 wysokość od wyk. posadzki do wyk. parapetu

ścianki działowe nadające się do demontażu

- powierzchnia mieszkania zgodnie z normą PN-ISO 9836, do powierzchni wliczono także elementy nadające się do demontażu takie jak: ścianki działowe.
- ze względu na trwające prace projektowe powierzchnie oraz lokalizacje przyborów sanitarnych mogą ulec zmianie.
- wyposażenie przedstawione na karcie jest tylko w celach pokazania przykładowej aranżacji, nie stanowi zobowiązania umownego.
- \* projektowana powierzchnia tarasów/ ogródków/ balkonów/ loggii może ulec zmianie.
- dopuszcza się lokalizowanie elementów infrastruktury technicznej na terenie ogródków przydomowych/ tarasów.
- niniejszy projekt nie stanowi oferty w rozumieniu przepisów kodeksu cywilnego.

