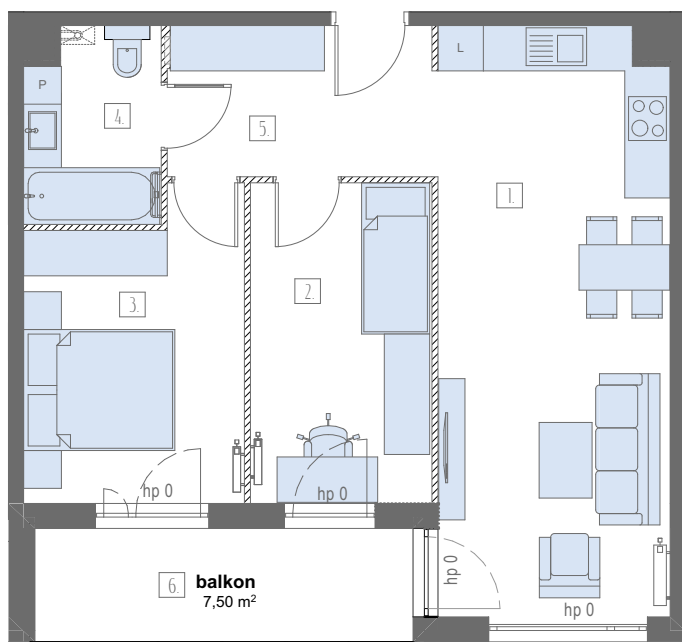


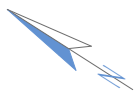
PRZY STAŃ



mieszkanie **B5/M14**
 piętro: I piętro
 powierzchnia: 57,62 m²
 strona świata: zachodnia

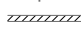
zestawienie powierzchni

1. salon z aneksem	23,68 m ²
2. pokój	10,58 m ²
3. pokój	11,40 m ²
4. łazienka	4,63 m ²
5. przedpokój	7,33 m ²
6. balkon	7,50 m ²



 piec gazowy

hp 0 wysokość od wyk. posadzki do wyk. parapetu

 ścianki działowe nadające się do demontażu

- powierzchnia mieszkania zgodnie z normą PN-ISO 9836, do powierzchni wliczono także elementy nadające się do demontażu takie jak: ścianki działowe.

- ze względu na trwające prace projektowe powierzchnie oraz lokalizacje przyborów sanitarnych mogą ulec zmianie.

- wyposażenie przedstawione na karcie jest tylko w celach pokazania przykładowej aranżacji, nie stanowi zobowiązania umownego.

* projektowana powierzchnia tarasów/ ogródków/ balkonów/ loggii może ulec zmianie.

- dopuszcza się lokalizowanie elementów infrastruktury technicznej na terenie ogródków przydomowych/ tarasów.

- niniejszy projekt nie stanowi oferty w rozumieniu przepisów kodeksu cywilnego.

