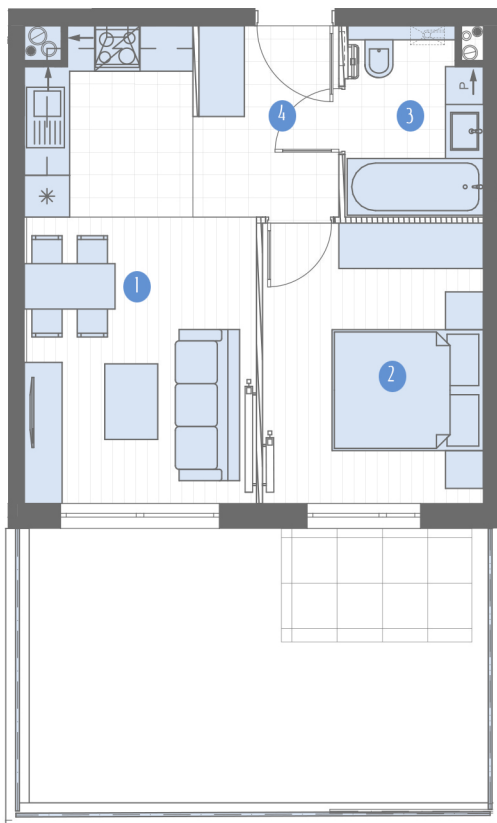


B2/B/M6

mieszkanie nr 6
parter

powierzchnia 37,48 m²

1. salon z aneksem	17,01 m ²
2. pokój	11,00 m ²
3. łazienka	4,54 m ²
4. przedpokój	4,93 m ²



UWAGA:

- powierzchnie liczone wg PN-ISO 9836:1997
- ścianki działowe nadające się do demontażu
- wyposażenie tylko w celu prezentacji, nie stanowi zobowiązania umownego
- niniejszy projekt nie stanowi oferty w rozumieniu przepisów kodeksu cywilnego

